

Desinfección



- 1** Prepara en la cubeta una solución con 8 ml de blanqueador comercial (cloro) por cada litro de agua. Toma en cuenta que la cantidad de solución deberá ser suficiente para que la apliques con el cepillo en todo el tinaco o cisterna.
- 2** Impregna el cepillo con la solución de cloro.
- 3** Talla el piso, las paredes y el techo del tinaco o cisterna. Esta actividad la debes realizar lo más rápido posible, utilizando cubrebocas o un trapo húmedo sobre nariz y boca y los guantes de hule. Recuerda que estás trabajando con cloro y te puedes intoxicar. Trabaja en intervalos y no permanezcas en el interior del tinaco por más de 10 minutos.
- 4** Deja que la solución se impregne durante 20 o 30 minutos en las paredes del interior del tinaco o cisterna para asegurar una buena desinfección.
- 5** Transcurrido este tiempo, enjuaga con agua limpia y saca el agua con la jerga y la cubeta por la parte superior del tinaco o cisterna.

No olvides mantener bien tapado tu tinaco o cisterna, así como cualquier depósito de almacenamiento de agua, como piletas y tambos, para asegurar que se matenga limpio y no olvides desinfectarlo con regularidad.



¡De esta manera previenes enfermedades gastrointestinales!

Comisión Federal para la Protección contra Riesgos Sanitarios
Centro de Atención Telefónica **800 033 5050**

Lava y desinfecta tu tinaco o cisterna cada 6 meses



SALUD
SECRETARÍA DE SALUD



Secretaría
de Salud
Gobierno de Puebla



Lava y desinfecta tu tinaco o cisterna cada 6 meses

Te decimos cómo lo puedes hacer para evitar que tú y tu familia se enfermen.

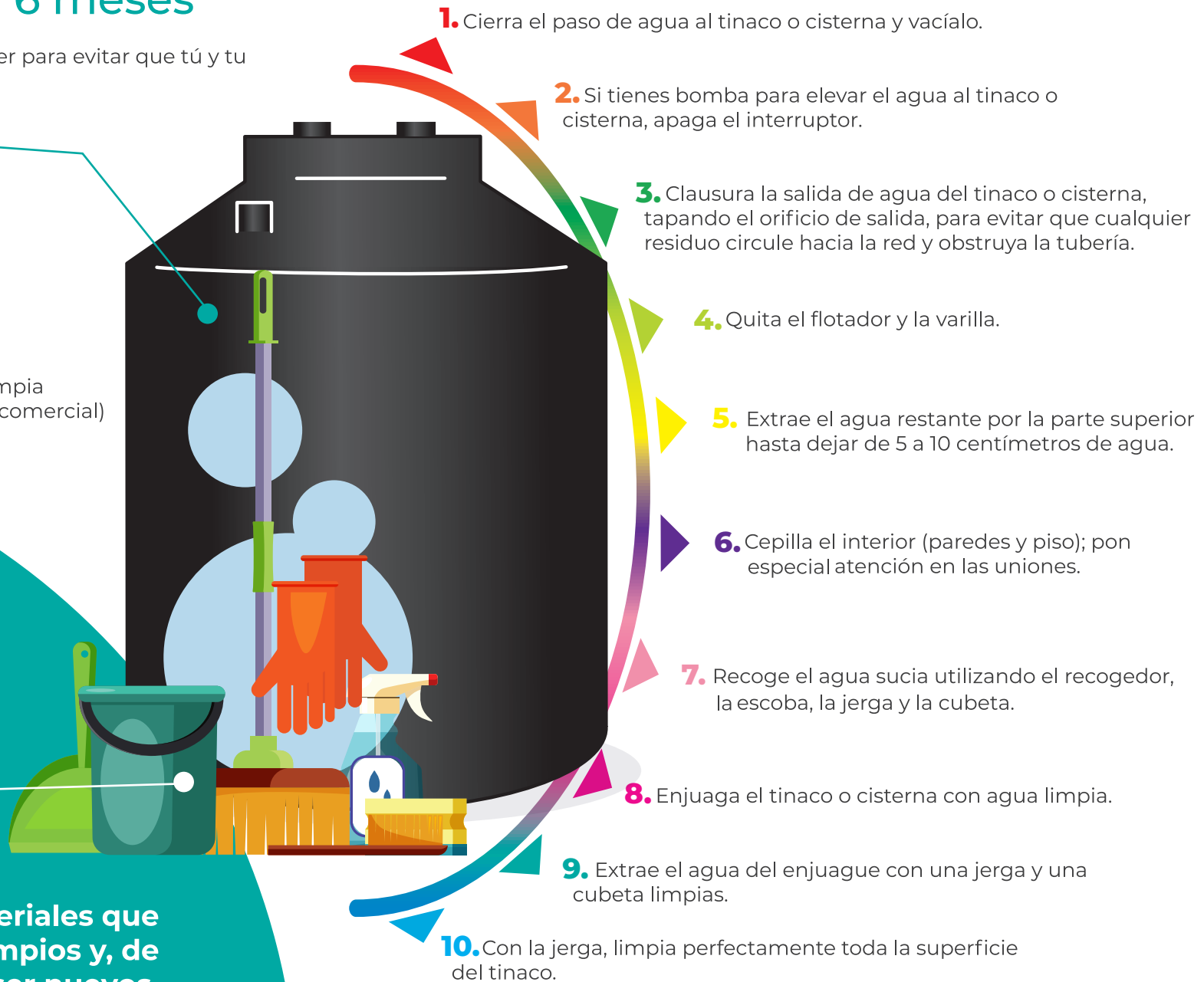
Lavado

Material necesario:
Escoba tipo cepillo
Cepillo de mano
Jerga
Recogedor de basura
Guantes de hule
Cubre bocas o pañuelo húmedo
Banco de base firme
Manguera o cubeta con agua limpia
Solución de cloro (blanqueador comercial)

En ningún momento utilices detergente.

Recuerda que los materiales que utilices deben estar limpios y, de preferencia, ser nuevos.

Procedimiento



Nota: En caso de utilizar bomba de achique (motor de gasolina), no la introduzcas en la cisterna, porque genera monóxido y bióxido de carbono.